



Newcomer GPS: Exploring an Integrated Digital Pathway to Settlement

A Sector in Unprecedented Need: Project Background

The COVID-19 pandemic has greatly impacted settlement services, leaving newcomers with a pathway to integration into Canadian society that is more complex than it has ever been. Although many Service Provider Organizations (SPOs) are pivoting to hybrid service delivery models to respond to these new obstacles, there is still a need to evaluate and determine the effectiveness of digital tools in a newcomer's settlement journey. This evaluation, in turn, enhances the sector's understanding of the functionality needed in digital service delivery to meet the diverse needs of its clients. As more newcomers arrive to Canada and require more seamless transitions into their new careers, it is also crucial to improve how newcomers' skills are assessed to optimize their matching to employers and settlement destinations.

Since 2020, OTEC has developed and tested a technology application, CareerAtlas, which supports job seekers in measuring their skills against real-time local labour market information and opportunities. CareerAtlas factors users' needs and connects them directly to specific services and job opportunities in both urban and non-urban regions of Canada.

Supporting Those Who Support Newcomers: the Project

In 2021, OTEC secured funding from Immigration Refugees and Citizenship Canada (IRCC) under the Service Delivery Improvements (SDI) to launch Newcomer GPS: Exploring an Integrated Digital Pathway to Settlement.

Newcomer GPS is a three-year research project (2021-2024) that aims to test an integrated technology solution, CareerAtlas, in its ability to conduct assessments, career pathing, job matching and skills development tools matching for newcomers. The research will also evaluate the effectiveness of CareerAtlas in enhancing newcomers' employment decision-making and integration into Canada. The testing of CareerAtlas will aim to address scalability constraints and evaluate integration opportunities within service delivery touchpoints at various stages of a newcomer's settlement journey.

The evidence produced through this research project will allow the settlement sector and IRCC to move towards a proactive implementation of technology-supported service delivery — one that is centered on the newcomer experience.

For the initial rollout of Newcomer GPS, OTEC has partnered with subject matter experts in the settlement and immigration sector, including World Education Services (WES), Société Économique de l'Ontario (SÉO), and ACCES Employment. The project will seek to involve additional settlement and immigration partners across Ontario.

Newcomer GPS Research in Action

OTEC

access
employment

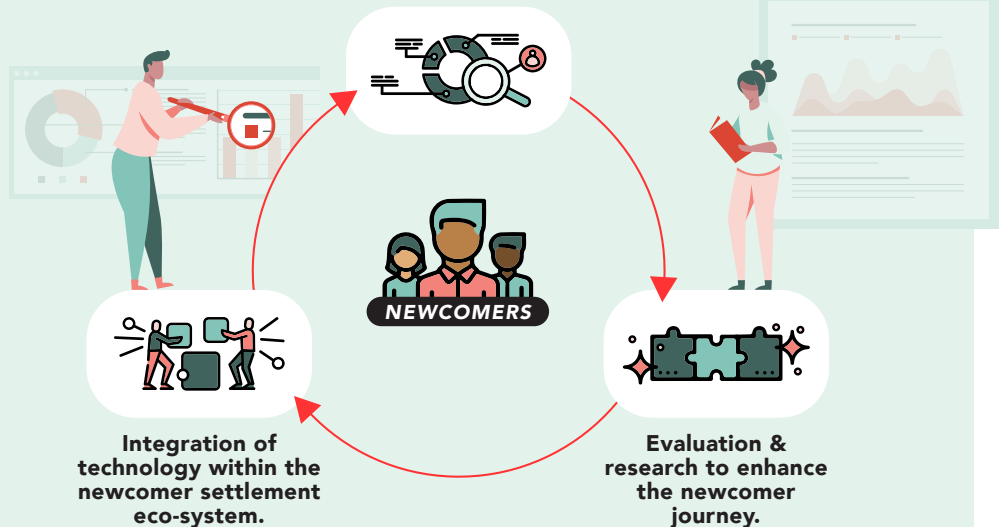
SEO
SOCIÉTÉ ÉCONOMIQUE
DE L'ONTARIO

WES WORLD
EDUCATION
SERVICES

CareerAtlas
AtlasEmploi.



Evaluate the effectiveness
of CareerAtlas for
newcomer job seekers.



Newcomer GPS Objectives:

1. Support the settlement planning decisions of newcomers and enable clients to assess their skills and qualifications against real-time labor market information relative to employment opportunities in communities across Canada.
2. Provide a dedicated coaching interface that allows SPO staff to engage directly with the clients they are supporting, leveraging data and intelligence at the system level.

To learn more or explore partnership opportunities contact:

Grace Scire | Snr. Manager.....gscire@otec.org

Christopher Espana | Project Manager.....cespana@otec.org

OTEC

The Newcomer GPS initiative is funded by Immigration, Refugees and Citizenship Canada

Funded by:

Financé par :



Immigration, Refugees
and Citizenship Canada

Immigration, Réfugiés
et Citoyenneté Canada

access
employment

SEO
SOCIÉTÉ ÉCONOMIQUE
DE L'ONTARIO

WES WORLD
EDUCATION
SERVICES



GPS pour les nouveaux arrivants: découverte d'un parcours numérique intégré vers l'établissement

Un secteur dans un besoin sans précédent: Contexte du projet

La pandémie de la COVID-19 a eu un impact considérable sur les services d'établissement, laissant aux nouveaux arrivants un parcours d'intégration à la société canadienne plus complexe que jamais. Bien que de nombreux fournisseurs de services (FS) se tournent vers des modèles de prestation de services hybrides pour faire face à ces nouveaux obstacles, il est encore nécessaire d'évaluer et de déterminer l'efficacité des outils numériques dans le parcours d'établissement des nouveaux arrivants. Cette évaluation, à son tour, permet au secteur de mieux comprendre les fonctionnalités nécessaires à la prestation de services numériques pour répondre aux divers besoins de ses clients. Étant donné que de plus en plus de nouveaux arrivants arrivent au Canada et ont besoin d'une transition plus fluide vers leur nouvelle carrière, il est également essentiel d'améliorer la façon dont les compétences des nouveaux arrivants sont évaluées afin d'optimiser leur jumelage avec les employeurs et les destinations d'établissement.

Depuis 2020, l'OTEC a développé et testé une application technologique, AtlasEmploi, qui aide les demandeurs d'emploi à mesurer leurs compétences par rapport aux informations et aux opportunités du marché du travail local en temps réel. AtlasEmploi tient compte des besoins des utilisateurs et les met directement en relation avec des services spécifiques et des possibilités d'emploi dans les régions urbaines et non urbaines du Canada.

Soutenir ceux qui soutiennent les nouveaux arrivants: le projet

En 2021, l'OTEC a obtenu un financement d'Immigration, Réfugiés et Citoyenneté Canada (IRCC) dans le cadre des Améliorations de la prestation de services (APS) pour lancer le GPS pour les nouveaux arrivants: Découverte d'une voie numérique intégrée vers l'établissement.

GPS pour les nouveaux arrivants est un projet de recherche de trois ans (2021-2024) qui vise à tester une solution technologique intégrée, AtlasEmploi, dans sa capacité à réaliser des évaluations, des parcours de carrière, des jumelages d'emplois et des jumelages d'outils de développement des compétences pour les nouveaux arrivants. La recherche évaluera également l'efficacité de AtlasEmploi pour améliorer la prise de décision des nouveaux arrivants en matière d'emploi et leur intégration au Canada. La mise à l'essai d'AtlasEmploi visera à résoudre les problèmes d'extensibilité et à évaluer les possibilités d'intégration dans les points de contact de la prestation de services à différentes étapes du parcours d'établissement d'un nouvel arrivant.

Les preuves produites par ce projet de recherche permettront au secteur de l'établissement et à l'IRCC de s'orienter vers une mise en œuvre proactive de la prestation de services assistée par la technologie - une prestation centrée sur l'expérience des nouveaux arrivants.

Pour le déploiement initial de GPS pour les nouveaux arrivants, OTEC a établi un partenariat avec des experts en la matière dans le secteur de l'établissement et de l'immigration, notamment World Education Services (WES), la Société Économique de l'Ontario (SÉO) et ACCES Employment. Le projet cherchera à impliquer d'autres partenaires du secteur de l'établissement et de l'immigration de partout en Ontario.

La recherche du GPS pour les nouveaux arrivants en action

OTEC

access
employment

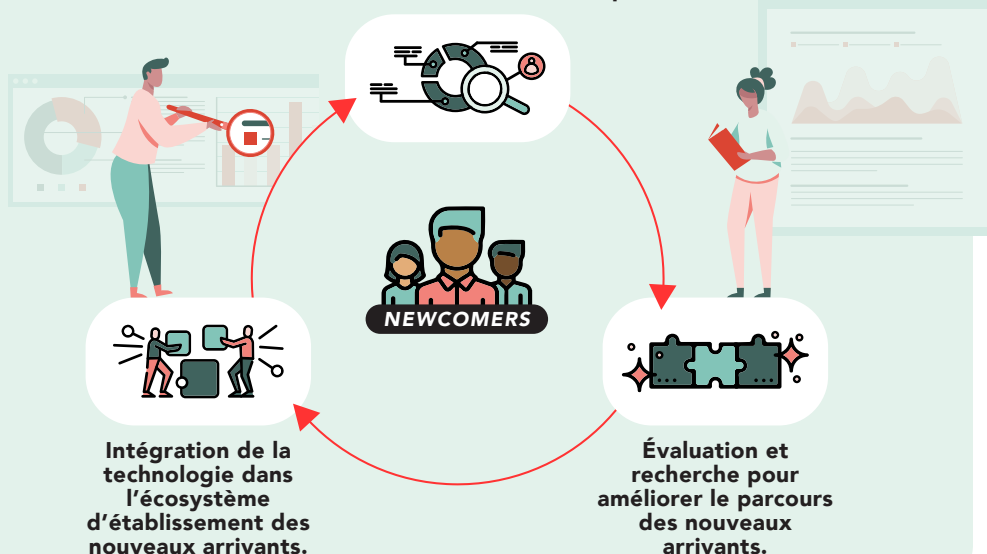
SEO
SOCIÉTÉ ÉCONOMIQUE
DE L'ONTARIO

WES WORLD
EDUCATION
SERVICES

CareerAtlas
AtlasEmploi.



Évaluer l'efficacité de
AtlasEmploi pour les nouveaux
arrivants à la recherche d'un emploi.



Objectifs de GPS pour les nouveaux arrivants:

1. Soutenir les décisions de planification de l'établissement des nouveaux arrivants et permettre aux clients d'évaluer leurs compétences et leurs qualifications par rapport aux informations en temps réel sur le marché du travail concernant les possibilités d'emploi dans les communautés à travers le Canada.
2. Fournir une interface de coaching dédiée qui permet au personnel SPO de s'engager directement avec les clients qu'ils soutiennent, en tirant parti des données et des renseignements au niveau du système.

Pour en savoir plus ou explorer les possibilités de partenariat, contactez:

Grace Scire | Gestionnaire principalegscire@otec.org

Christopher Espana | Chef de projetcespana@otec.org

OTEC

L'initiative GPS pour les nouveaux arrivants est financée par Immigration, Réfugiés et Citoyenneté Canada.

Funded by:

Financé par :



Immigration, Refugees
and Citizenship Canada

Immigration, Réfugiés
et Citoyenneté Canada

access
employment

SEO
SOCIÉTÉ ÉCONOMIQUE
DE L'ONTARIO

WES WORLD
EDUCATION
SERVICES